

SÄKERHETSMEDELAND (SM)

Delgivningssätt: Anslås: Anslås och personlig kvittens:
Informationsförvaltare: Håkan Erikson (073 558 91 57)
Granskad av: Johan Bisell
Fastställd av: Harald Schaffhauser
Gäller fr.o.m: 2021-01-25
Gäller t.o.m: Tills vidare
Ärendenr: TN 2014-0594
Tillämpningsområde: Roslagsbanan
Till: Berörda avdelnings-, sektions- och gruppchefer inom TF.
 Berörda entreprenörer.
 All personal med behörighet enligt Tri Jvg samt med behörighet för spårbeträdande.

Tri Jvg tas i bruk på delar av Vallentunadepån

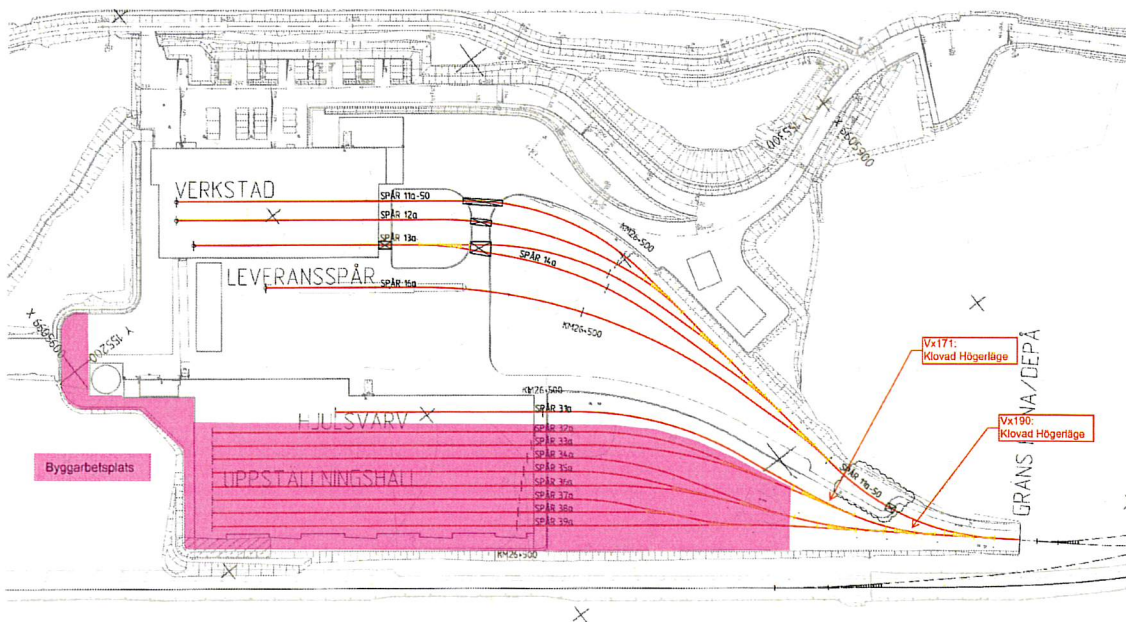
SM 2020-60 upphör att gälla samtidigt med att detta SM träder i kraft.


2021-01-25 02.00 tas Tri Jvg i bruk på ytterligare delar av Vallentunadepån:

- Bangård, spår 11, 12, 13, 14, 16 och 31
- Verkstadshall, spår 11, 12 och 13
- Uppställningshall, spår 31

Från och med 2021-01-25 02.00 innehar trafikentreprenören samordningsansvar för depåområde.

Resterande delar kvarstår som byggarbetsplats. Byggarbetsplats och depåområde avgränsas med stängsel. Vx171 och Vx190 klovad i högerläge.




 Harald Schaffhauser
 Stf Säkerhetsdirektör
 Trafikförvaltningen